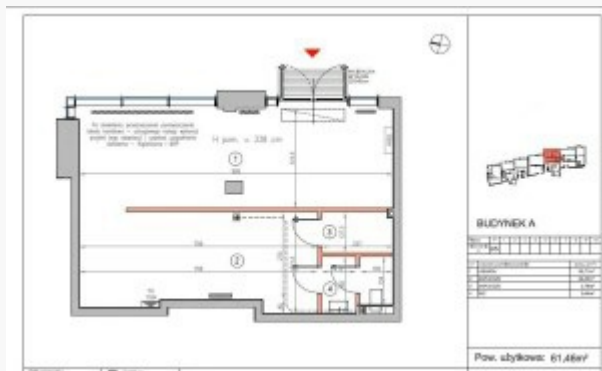


**Czynsz najmu: 5800.00 zł**

## Zdjęcie



## Opis

Do wynajęcia lokal o powierzchni 54,6 m<sup>2</sup> zlokalizowany , przy ulicy o bardzo dużym natężeniu ruchu drogowego.

Przeznaczenie - handlowy, usługowy, użytkowy.

Lokal położony na parterze w ciągu lokali usługowych, jednopoziomowy, **w stanie deweloperskim**, z jednym wejściem od strony ulicy i dużymi witrynami, z własnym węzłem sanitarnym.

Wszystkie instalacje miejskie.

Przed lokalami parking.

Doskonała lokalizacja – **około 5 minut do stacji metra**,

Cena najmu: 5800 zł/mc

Do podanej ceny należy doliczyć podatek VAT.

## Nota prawna

Opis oferty zawarty na stronie internetowej sporządzany jest na podstawie oględzin nieruchomości oraz informacji uzyskanych od właściciela, może podlegać aktualizacji i nie stanowi oferty określonej w art. 66 i następnych K.C.

## Dane agenta

Imię i nazwisko	Katarzyna Kłosińska
Telefon komórkowy	795 870 127
katarzyna@palatium-nieruchomosci.pl	

## Osoba odpowiedzialna

Nr licencji	
-------------	--

## Szczegóły oferty

Symbol oferty	PLM-LW-588
Lokalizacja	Warszawa, Ursynów
Rodzaj budynku	blok
Pow. całkowita [m <sup>2</sup> ]	61,00 m <sup>2</sup>
Piętro	parter
Czynsz najmu	5 800 PLN
Kaucja zabezp.	5800
Cena/m <sup>2</sup>	95.08 PLN

## Nieruchomość

Stan lokalu	deweloperski
Stan prawny	Własność
Instalacje	nowe
Rok budowy	2017
Rodzaj lokalu	jednopoziomowy
Przeznaczenie lokalu	biurowy, handlowo-usługowy, handlowy, usługowy
Dojazd	asfalt
Ogrzewanie	C.O. miejskie
Usytuowanie	środkowe
Możliwość parkowania	tak
Położenie lokalu	ruchliwa ulica
Witryna wystawowa	duża
Wejście	od ulicy

## Pomieszczenia